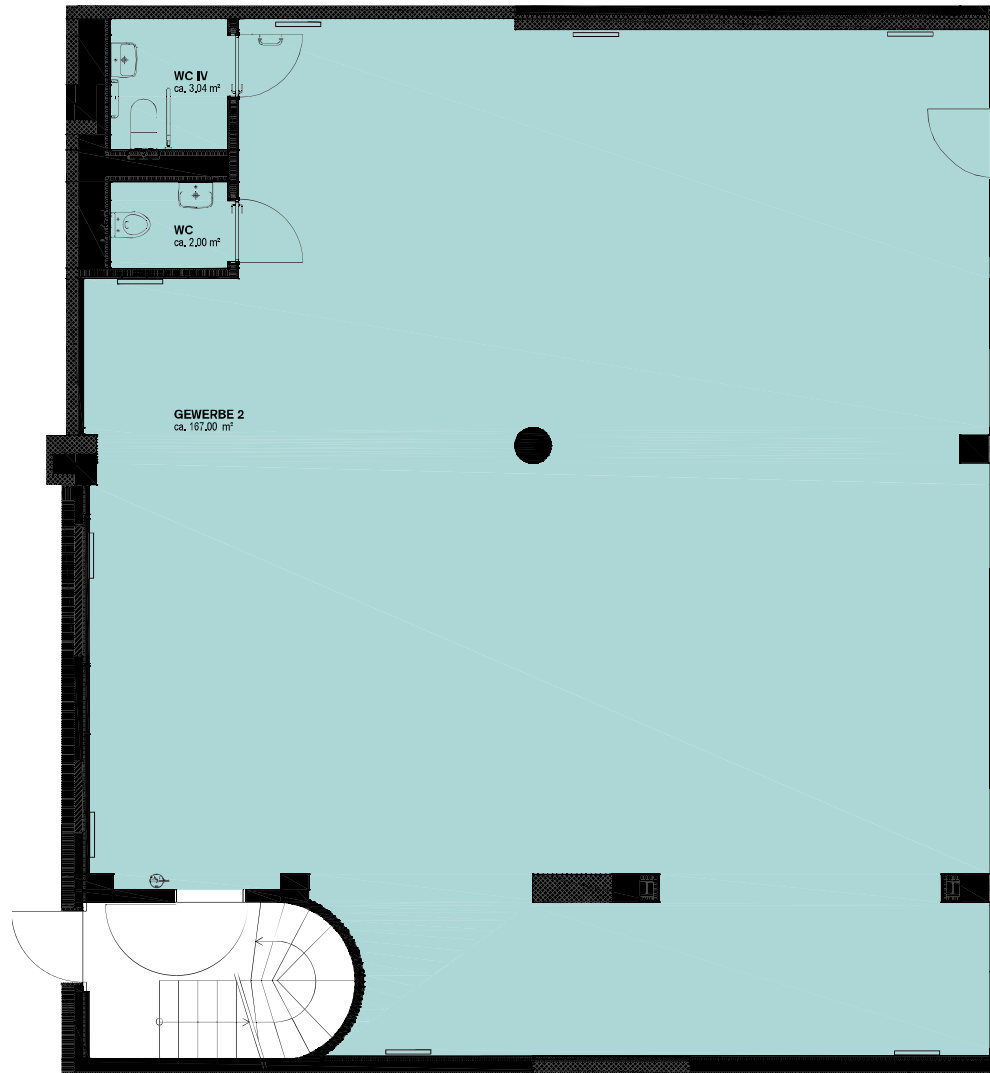


J.J. BALMERSTRASSE 1, 4053 BASEL

Gewerbefläche 2

Betrifft folgenden Raum:
Gewerbe Erdgeschoss

Gewerbefläche ca. 172.0 m²



Mst. 1:100

0 1 2 3 4 5m

Alle Angaben, Pläne, Zeichnungen usw. sind unverbindlich. Bei sämtlichen Flächenangaben handelt es sich um Circumasse. Änderungen bleiben bis zur Bauvollendung vorbehalten.

Livit

Livit AG
Real Estate Management
Elisabethenanlage 11
4051 Basel
Schweiz
+41 58 360 37 87
basel@livit.ch